

# CATALOGUE DE MAISONS INDIVIDUELLES



*Un Groupement d'Artisans dans votre commune....*

LIVRAISON CLÉS EN MAIN....

SERVICE ADMINISTRATIF ET TECHNIQUE....

---

CATALOGUE ÉDITÉ PAR LE  
**Syndicat Départemental des Artisans et Professionnels du Bâtiment du Finistère**  
21, Rue Jean Jaurès — 29 5 - QUIMPER

Téléphone : 95.24.10

Imp. du Commerce - Quimper

SINDICAT DEPARTEMENTAL DES  
ARTISANS ET PROFESSIONNELS  
DU BATIMENT DU FINISTERE .

-----

21, rue Jean Jaurès  
29 S - QUIMPER  
Té : 95-24-10

-----

Monsieur,

Nous vous faisons parvenir par ce courrier une nouvelle page du catalogue ARCOFI. Elle est à intercaler à la fin de la série "verte" et concerne tous les modèles de cette série.

D'autre part, vous trouverez sous ce pli, les nouveaux prix des constructions. Ils ont été en effet revus car nous nous sommes aperçus que les prix initiaux étaient trop forts par rapport à la concurrence. Malgré tout, ils supposent toujours un travail de très bonne qualité. En termes pratiques, ces nouveaux prix ont été obtenus en minorant tous les prix unitaires, sauf en sanitaire, carrelage et électricité, de 8 %.

Ces prix globaux ne vous sont communiqués qu'à titre de valeur indicative. Nous ne voulons pas en effet travailler comme "certaines boutiques" qui donnent un prix complet dès le départ et "assomment" ensuite le client par le jeu des travaux supplémentaires. Dans notre système, il convient d'examiner avec le client ce que celui-ci désire, d'étudier l'implantation, etc... afin de lui donner un prix correspondant avec la réalité. Ce travail est effectué par les métreurs.

Nous vous signalons d'autre part que les honoraires des métreurs et les frais de "pilotage", sont inclus dans les prix. Ces postes ont été fixés de la façon suivante :

- honoraires des métreurs : 1 % (plans, devis, formalités administratives, etc... )
- pilotage : 1 % ( à voir dans chaque groupement)
- en plus , éventuellement : la surveillance des travaux ( 1 visite par semaine ) : 2 % à la charge de celui qui la demande.

La mission complète revient donc à 4 % si le métreur s'occupe de tout, même du pilotage, dont 2 % se trouvent déjà inclus dans les prix.

Nous restons à votre disposition pour tous renseignements complémentaires et vous prions d'agréer, Monsieur, l'expression de nos sentiments dévoués.

LE PRESIDENT

C. VIGOUROUX



# AR - CO - FI

Prix des maisons, sans chauffage, à partir de :  
Comprenant les honoraires des métreurs :

AN HEOL 1 - Type 2.....	53 314,31 Fr
AN HEOL 2 - Type 5.....	78 207,53
AN BEUFIG 1 - Type 4.....	67 297,37
AN BEUFIG 2 - Type 7.....	95 599,63
AN PINTING 1 - Type 5.....	83 405,36
LOCQUENOLE 4 Plain pied.....	69 310,00
" avec Cave-garage.....	88 367,00
LOC BREVALAIRE 5 - Toit débordant.....	81 868,00
" avec chevronnières.....	81 270,00
LOC BREVALAIRE 6 - Toit débordant.....	89 300,00
" avec chevronnières.....	89 113,00
LOC BREVALAIRE 6 bis - Toit débordant.....	101 035,00
" avec chevronnières.....	100 447,00
LOC MELARD 6.....	101 384,00
TY IHUEL.....	100 126,38
KORN AR LANN.....	106 138,26
KER GOAT.....	106 389,60
KER MOOR.....	105 371,95
TAL AR STEIR.....	132 528,27

Les terrassements en pleine masse ne sont pas inclus.

-----

Les plans du catalogue ont été établis par :

Mr LE MINOR Gwénaél Rue des lavandières Trébéhoret PONT L'ABBE.  
Tél : 2,72

Mr MORVAN Maurice 3 rue Mariotte LE RELECQ KERHUON. Tel : 84-11-32

Mr ROBIN Raphaël 28 Avenue de la gare CARHAIX. Tél : 1,60

Dès qu'un client est intéressé par l'une des constructions,  
l'artisan s'adressera au metreur le plus proche de son domicile pour  
la mise en route du projet.



This architectural elevation drawing shows a two-story house with a gabled roof. The roof is covered in horizontal siding. The main body of the house is white. The front facade features a central entrance door with a small transom window, flanked by two large double-hung windows. To the left of the central door is a smaller window, and to the right is another double-hung window. The house is surrounded by landscaping, including a large tree on the right, a smaller tree on the left, and several shrubs. A height scale on the right side indicates a total height of 15.5 feet, with a section of 7.0 feet and another of 2.25 feet.

Architectural floor plan of a house with a grid overlay. The plan includes the following rooms and dimensions:

- Overall Dimensions:**
  - Top: 1200
  - Bottom: 1200
  - Left: 750
  - Right: 750
- Rooms and Dimensions:**
  - CUISINE:** 340 (width) x 250 (depth)
  - HALL:** 280 (width) x 300 (depth)
  - CHAMBRE 1:** 340 (width) x 350 (depth)
  - SEJOUR:** 350 (width) x 370 (depth)
  - CHAMBRE 2:** 400 (width) x 280 (depth)
  - CHAMBRE 3:** 300 (width) x 330 (depth)
- Other Features:**
  - W.C. (Bathroom):** 140 (width) x 90 (depth)
  - P. (Porch/Entry):** 140 (width) x 150 (depth)
  - Staircase:** Located in the central hall.
  - Windows (V.):** Indicated in the kitchen and bedrooms.
  - Doors:** Indicated by arcs in the hall and bedrooms.

REZ-DE-CHAUSSÉE

# AN BEUFIG 1

## DEVIS DESCRIPTIF SOMMAIRE

### TERRASSEMENT

Fouilles en tranchées.

### MAÇONNERIE

Fondations : semelle de répartition, au dessus maçonnerie moellons.  
Parois : maçonnerie briques double cloisons.  
Enduits au mortier bâtard étanche.

### CHARPENTE

Fermes sapin du Nord traitées.

### PARQUETS

Châtaignier et pin des Landes.

### ESCALIER

Bois exotique.

### MENUISERIES

Croisées et portes en bois exotique.  
Portes isoplânes Okoumé.  
Quincaillerie 1<sup>re</sup> qualité.

### COUVERTURE

Ardoises d'Angers crochets regalvanisés.

### PLATRIERIE

Enduits plâtre sur les murs et plafonds.

### CARRELAGE

Grès cérame 2/2.  
Faïence 150/150, blanche.

### ELECTRICITÉ

Installation encastrée. Norme « Consuel ».

### PLOMBERIE - SANITAIRE

Evier, lavabo, bidet, douche ou baignoire, W.C. Eau chaude et froide.

### PEINTURE - VITRERIE

Peinture à l'huile 3 couches sur toutes les menuiseries extérieures et intérieures.

### CHAUFFAGE CENTRAL

A la demande.

### SURFACE HABITABLE

Type 4

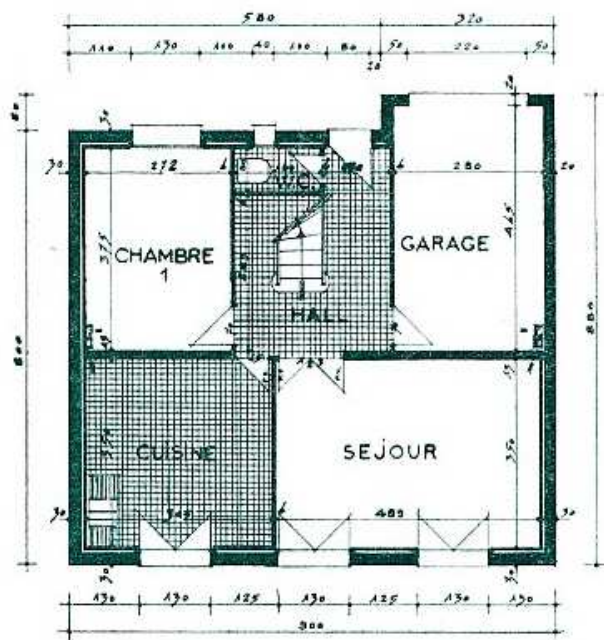
Cuisine	11,39
Chambre 1	11,90
Séjour	12,85
Chambre 2	12,58
Chambre 3	10,75
Toilette	3,50
W.C.	1,14
Hall	11,29
TOTAL	75,40 m2



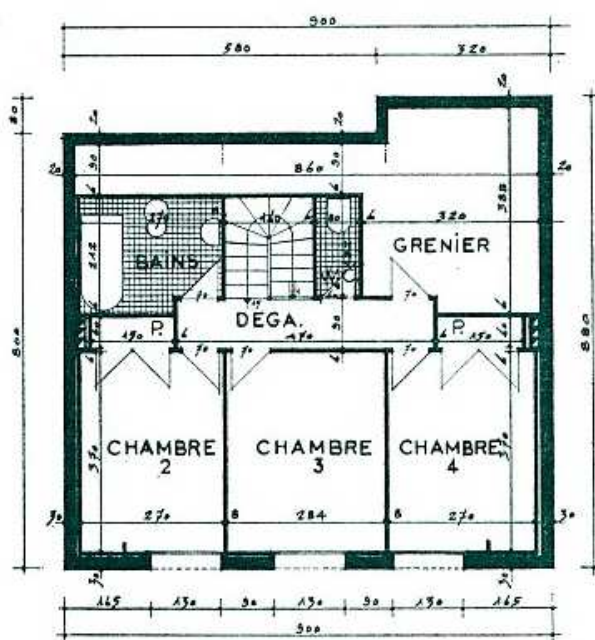
# AN PINTING 1 Type 5



FAÇADE AVANT

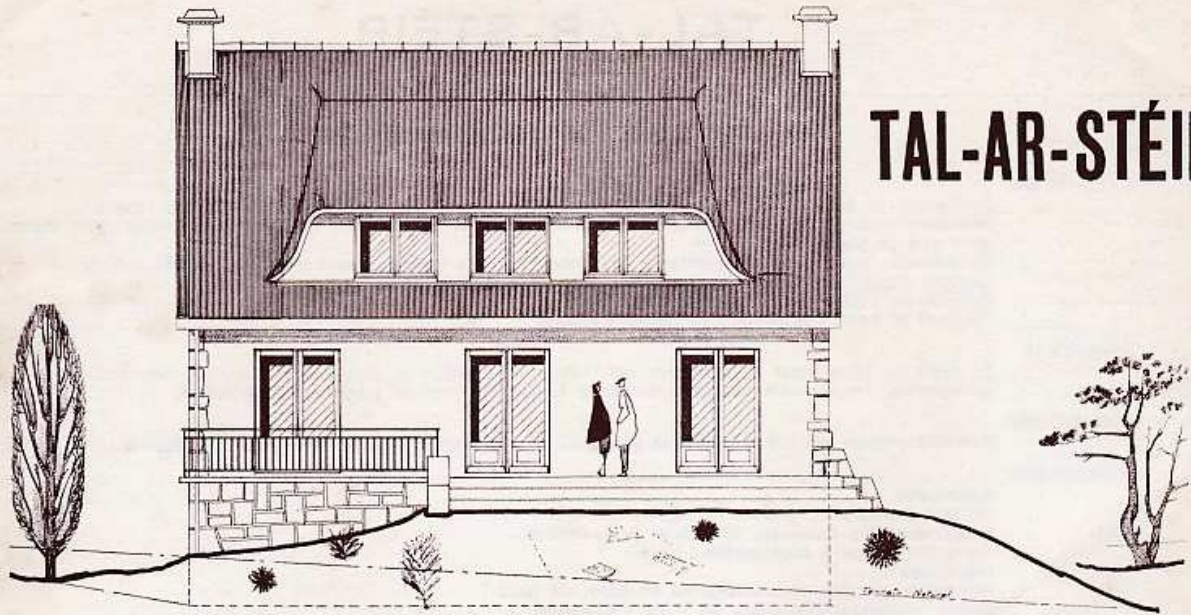


REZ-DE-CHAUSSÉE

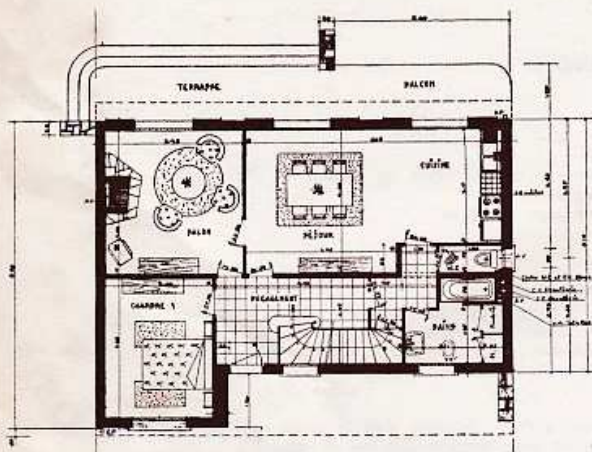


COMBLES

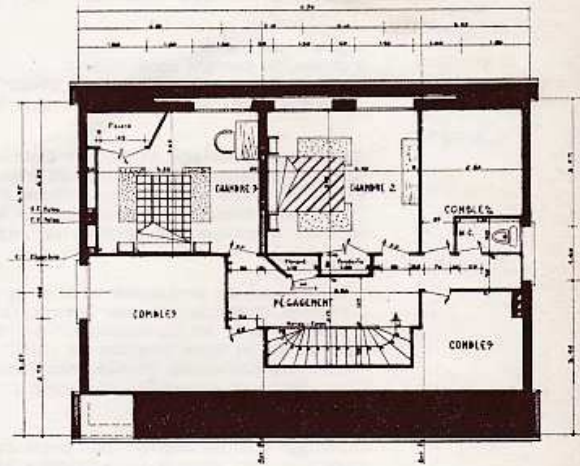
# TAL-AR-STÉIR



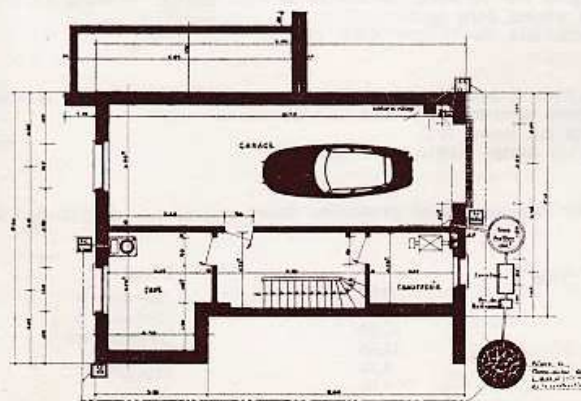
FAÇADE AVANT



REZ-DE-CHAUSSÉE



ÉTAGE



SOUS-SOL



# TAL-AR-STÉIR

## DEVIS DESCRIPTIF SOMMAIRE

### GROS-ŒUVRE

Fondations et murs en élévation en maçonnerie de moellons jusqu'au niveau du rez-de-chaussée.  
Planchers haut du sous-sol et haut du rez-de-chaussée en béton armé semi-préfabriqué (sur vide sanitaire pour type de plain-pied).  
En élévation maçonnerie d'agglomérés de ciment recevant extérieurement un enduit au 861 taloché.  
Chânes d'angles et soubassement sous balcon en granit du pays.  
Escalier du sous-sol et balcon en béton armé.  
Terrasse et balcon recouverts de dalles d'ardoise.

### CHARPENTE

En sapin du Nord traité au xylophène par immersion. Escalier en bois exotique comprenant marches et contre-marches, limon, main courante, balustres tournés, échiffre en panneaux plate-bandés.

### COUVERTURE

Ardoises posées aux crochets double galvanisation sur voliges jointives et chevrons espacés tous les 0,33. m.

### MENUISERIES

**Extérieures :**  
En bois exotique 1<sup>er</sup> choix.  
Persiennes bois métal sur fenêtre et porte-fenêtre.  
Porte de garage à déplacement latéral.  
**Intérieures :**  
Huisseries, plinthes et couvre-joints en sapin du Nord.  
Portes isoplanes, prépeintes, 34 m/m. d'épaisseur.  
Placard sous évier et pailasse cuisine.  
Placard recevant 4 cours de tablettes sur crémaillères.  
Parquet flottant type « Carodal » salon, chambre 1.

### ELECTRICITÉ

1 lampe par pièce.  
3 prises de courant dans cuisine.  
2 prises de courant dans salon, séjour et chambres.  
1 réglette avec prise de courant dans bains.

### PLATRIERIE

Cloisons de doublage en briques plâtrières de 0,04 — vide d'air 0,03.  
Cloisons de distribution en briques plâtrières de 0,05.  
Enduit au plâtre sur cloisons briques et maçonnerie d'agglomérés de ciment.  
En plafond, enduit sur hourdis ou sur perfoplaques.  
Isolation thermique des combles par matelas en laine de verre.

### PLOMBERIE - SANITAIRE

1 table évier en porcelaine vitrifiée de 140/60.  
2 lavabos 60/48 sur colonne central, robinetterie chromée.  
2 cuvettes W.C. en porcelaine vitrifiée avec réservoir de chasse.  
1 baignoire en fonte émaillée de 160/70 avec accessoires douche.  
1 bidet en porcelaine vitrifiée robinetterie chromée.  
Alimentation et évacuation des appareils en tube cuivre.

### SOLS - FAIENCE

Carrelage grès cérame 5/5 bon choix dans bains, W.C. — Plinthes grès vernissé dans ces mêmes pièces.  
Carrelage grès cérame fin « Palissy » format 20/10 dans dégagement rez-de-chaussée.  
Plinthe pour d".  
Plastifeutre sur chape ciment de 5 cm dans cuisine, séjour, chambres 2 et 3, W.C. et dégagement à l'étage.  
Faïence blanche 108/108 bains sur 1,40 m de haut cuisine : 6 rangs derrière table de travail.  
Porte-savons double dans bains.  
Pailasse recouverte de faïence dans cuisine.

### PEINTURE - VITRERIE

Peinture à l'huile 3 couches sur toutes les menuiseries extérieures et intérieures.  
Vitrerie en verre demi-double posé à bain de mastic.  
Verre imprimé sur bains, W.C.  
Verre listral sur portes intérieures à oculus.

### CHAUFFAGE CENTRAL

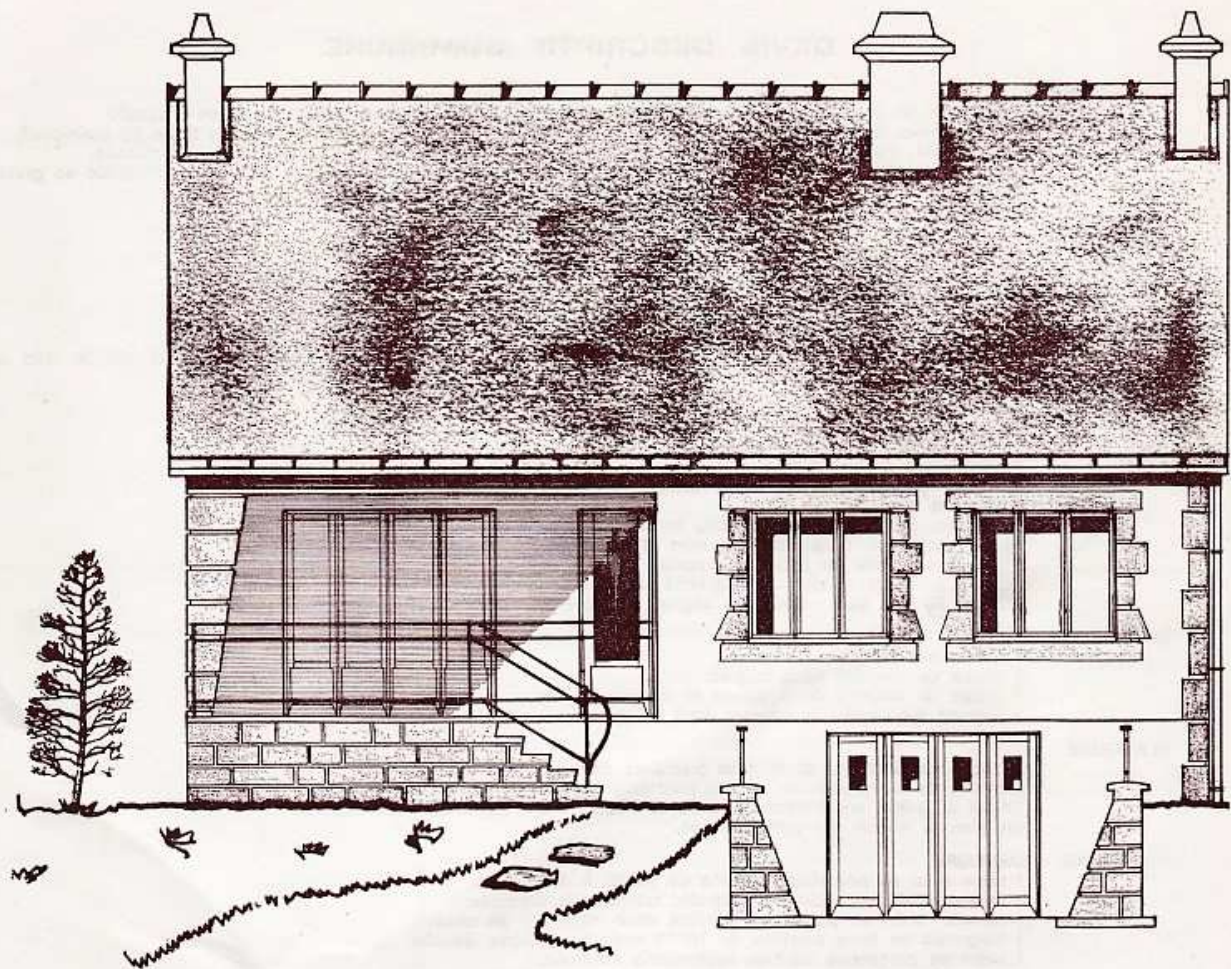
En option par radiateurs avec production d'eau chaude soit au gaz, soit au fuel.

### SURFACE HABITABLE

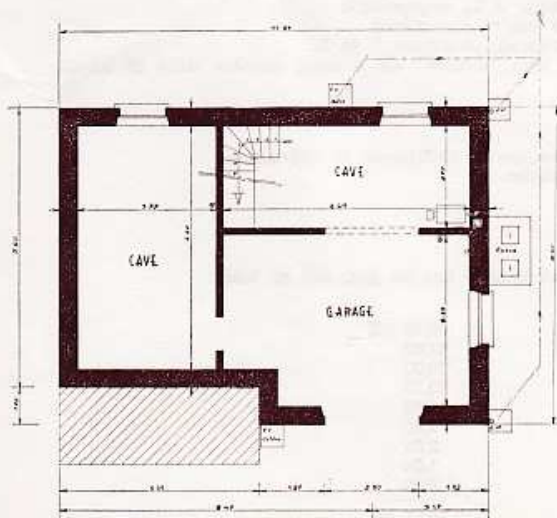
Rez-de-chaussée :		Etage :	
Cuisine	9,60 m2	Chambre 2	14,60
Séjour	16,28	Chambre 3	13,91
Salon	15,68	Dégagement	9,46
Chambre 1	11,55	W.C.	1,35
Bains	4,74	Placards	1,20
W.C.	1,35		
Dégagement	10,37	TOTAL	110,95 m2
Placards	0,86		



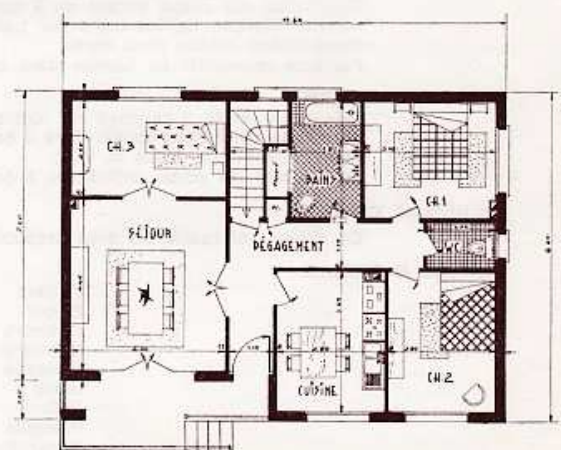
# KER-GOAT



FAÇADE AVANT



SOUS-SOL



DEZ-DE-CHAUSSEE

# KER-GOAT

## DEVIS DESCRIPTIF SOMMAIRE

### GROS-ŒUVRE

Fondations et murs en élévation en maçonnerie de moellons jusqu'au niveau du rez-de-chaussée.  
Plancher haut du sous-sol en béton armé semi-préfabriqué (sur vide sanitaire pour les types de plain-pied).  
En élévation maçonnerie d'agglomérés de ciment recevant extérieurement un enduit au 861 taloché.  
Linteaux, appuis, jambages, pilier, chaîne d'angle et soubassement terrasse de la façade principale en granit du pays.  
Escalier du sous-sol en béton armé.

### CHARPENTE

En sapin du Nord traité au xylophène par immersion.  
Plancher haut du rez-de-chaussée en Solivettes, Sapin du Nord 20/4 avec étréssillon.  
Trappe d'accès aux combles.

### COUVERTURE

Ardoises posées aux crochets double galvanisation sur voliges jointives et chevrons espacés tous les 0,33 m.

### MENUISERIES

**Extérieures :**  
En bois exotique 1<sup>er</sup> choix.  
Persiennes bois métal sur fenêtre.  
Volet roulant sur porte-fenêtre.  
Porte de garage à déplacement latéral.  
**Intérieures :**  
Huisseries, plinthes et couvre-joints en sapin du Nord.  
Portes isoplanes prépeintes 34 m/m d'épaisseur.  
Placard sous évier et pailasse cuisine.  
Placard recevant 4 cours de tablettes sur crémaillères.  
Parquet flottant type « Carodal » séjour, chambre 3.

### ELECTRICITÉ

1 lampe par pièce.  
3 prises de courant dans cuisine.  
2 prises de courant dans séjour et chambres.  
1 réglette avec prise de courant dans bains.

### PLATRIERIE

Cloisons de doublage en briques plâtrières de 0,04 ; vide d'air de 0,03.  
Cloisons de distribution en briques plâtrières de 0,05.  
Enduit au plâtre sur cloisons briques et maçonnerie d'agglomérés de ciment.  
En plafond enduit sur perfo-plaques.

### PLOMBERIE - SANITAIRE

1 table évier en porcelaine vitrifiée de 140/60 à deux bacs.  
1 lavabo 60/48 sur colonne centrale, robinetterie chromée.  
1 cuvette W.C. en porcelaine vitrifiée avec réservoir de chasse.  
1 baignoire en fonte émaillée de 160/70 avec accessoires douche.  
1 bidet en porcelaine vitrifiée, robinetterie chromée.  
Alimentation et évacuation des appareils en tube cuivre.

### SOLS - FAIENCE

Carrelage grès cérame 5/5 bon choix dans bains, W.C., dégagement.  
Plinthes en grès vernissé, bords arrondis dans ces mêmes pièces.  
Plastifeutre sur chape ciment de 5 cm dans cuisine, chambres 1 et 2.  
Faïence blanche 108/108 bains sur 1,40 m. de haut ; cuisine : sur 6 rangs derrière table de travail.  
Porte-savons double dans bains.  
Pailasse recouverte de faïence dans cuisine.

### PEINTURE - VITRERIE

Peinture à l'huile 3 couches sur toutes les menuiseries extérieures et intérieures.  
Vitrerie en verre demi-double posé à bain de mastic.  
Verre imprimé sur bains et W.C.  
Verre listral sur portes intérieures à oculus.

### CHAUFFAGE CENTRAL

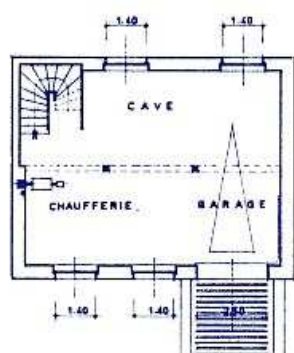
En option par radiateurs avec production d'eau chaude soit au gaz, soit au fuel.

### SURFACE HABITABLE

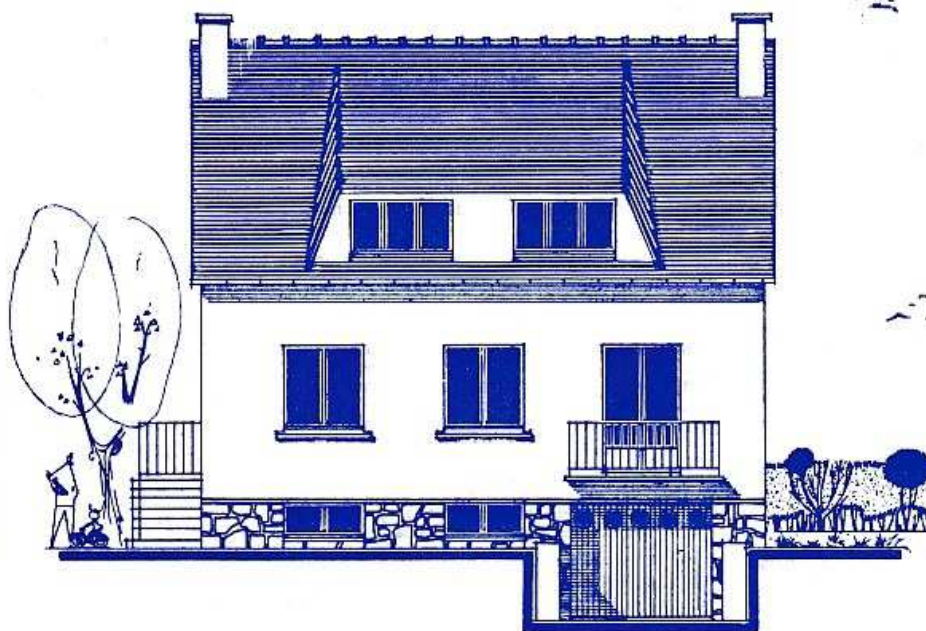
Cuisine	10,19 m2
Séjour	17,68
Chambre 1	10,20
Chambre 2	10,19
Chambre 3	10,00
Bains	5,40
W.C.	2,01
Placards	1,04
Dégagement	8,90
TOTAL	75,61 m2



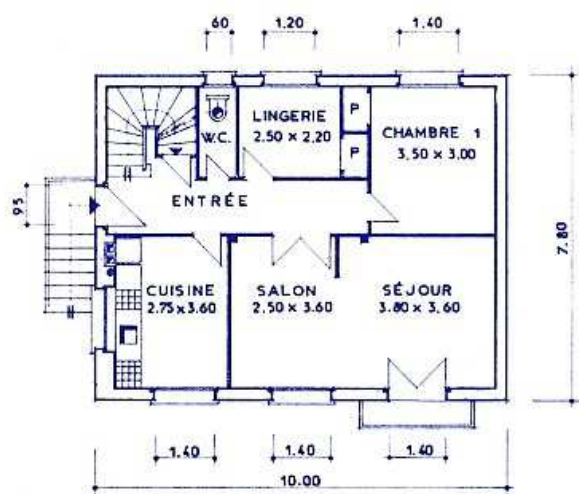
# LOC-MÉLARD 6



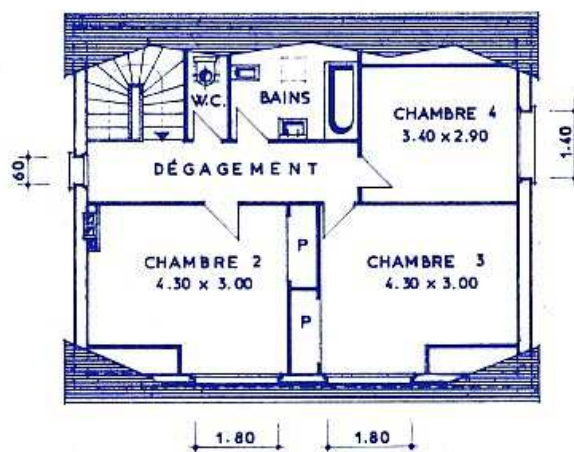
SOUS-SOL



FAÇADE AVANT



REZ-DE-CHAUSSÉE



ÉTAGE

# LOC-MÉLARD 6

## DEVIS DESCRIPTIF SOMMAIRE

### GROS-ŒUVRE

Terrassement de toutes natures.  
Gros béton de 0,15 en fond de fouilles.  
Maçonnerie de moellons dans la hauteur du sous-sol.  
Pierres apparentes du pays en soubassement de la façade avant.  
Murs des façades et pignons en agglos pleins de 0,20 avec enduit ciment.  
Planchers du R. de ch. et de l'étage par poutrelles préfabriquées et hourdis béton.  
Escalier en B.A. d'accès au sous-sol. Dallage du sous-sol.  
Fosse de 1 500 litres avec épurateur, regards, canalisations, puits perdu.

### CHARPENTE

Par fermettes en S.N. avec voligeage en pin des Landes de 20 m/m.  
Lambris en dessous de toit de façade avant.

### COUVERTURE

En ardoises fibro posées aux crochets à double galvanisation.  
Tous les accessoires en zinc.  
2 châssis Velux de 55/70.

### MENUISERIES

Menuiseries extérieures en sipo du genre « Gimm ».  
Porte de garage coulissante et persiennes pin des Landes.  
Portes intérieures isoplanes avec huisseries S.N.  
Escalier de l'étage en sipo.  
Parquet mosaïque chêne dans séjour, salon, chambres et dégagement de l'étage.

### PLATRERIE

Plafond plâtre sur plafonnets dans les combles.  
Plafond plâtre sur hourdis au rez-de-chaussée.  
Briques creuses de 0,04 pour doublage et de 0,05 pour distribution.  
Enduit plâtre dans toutes les pièces.

### CARRELAGE

Mosaïque 2/2 ou 5/5 dans entrée, cuisine, lingerie, W.C. et bains.  
Faïence blanche de 15/15 dans cuisine et bains.

### SERRURERIE

Garde-corps du balcon et de l'escalier extérieur en fer forgé carré avec métallisation.

### ELECTRICITE — Conforme à la réglementation E.D.F.

Installation sous tube plastique, fils de cuivre et appareillage en matière plastique, le tout encastré.

### PLOMBERIE - SANITAIRE

1 évier de 1,20 — 1 lavabo de 60 × 48 sur colonne.  
1 bidet, 1 baignoire de 1,60 — 2 cuvettes W.C.

### PEINTURE - VITRERIE

3 couches de peinture à l'huile sur menuiseries.  
3 couches de vernis sur porte d'entrée.  
Vitrerie en verre normal sur croisées et porte croisée.  
Vitrerie en verre imprimé sur châssis et portes.

### SUPPLÉMENT

### CHAUFFAGE CENTRAL

Chauffage au mazout à production d'eau chaude.

### SURFACE HABITABLE

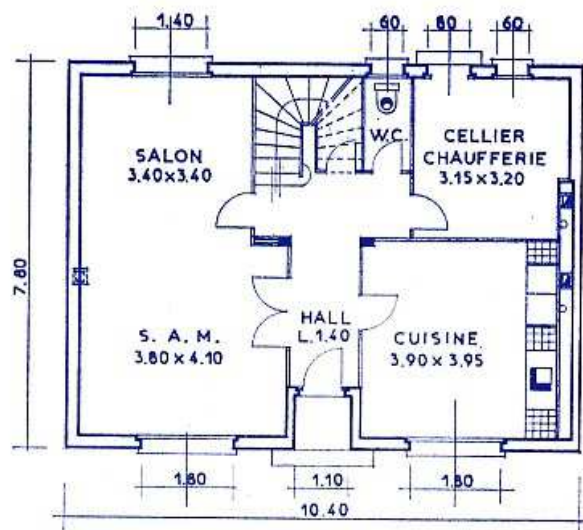
Cuisine	9,90 m2
Séjour	13,68
Salon	9,04
Chambre 1	10,59
Lingerie	5,65
Entrée	8,68
W.C.	3,32
Placards	3,26
Chambre 2	13,61
Chambre 3	13,61
Chambre 4	8,60
Bains	4,83
Dégagement	7,05
TOTAL	111,82 m2



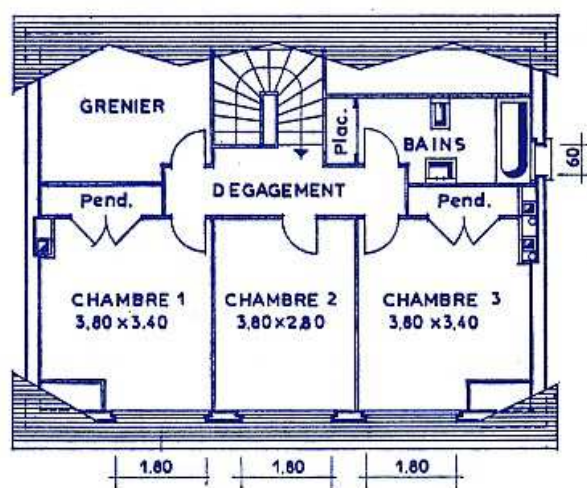
# LOC-BREVALAIRE 5



FAÇADE AVANT



REZ-DE-CHAUSSÉE



ÉTAGE

SOLUTION TOIT DÉBORDANT ou SOLUTION AVEC CHEVRONNIÈRES (voir Type 6)

# LOC-BREVALAIRE 5

## DEVIS DESCRIPTIF SOMMAIRE

### GROS-ŒUVRE

Terrassement en tranchée (0,50 de profondeur moyenne).  
Gros béton de 0,15 en fond de fouilles.  
Maçonnerie de moellons en fondation.  
Murs des façades et pignons en agglos pleins de 0,20 avec enduit ciment.  
Dallage au rez-de-chaussée avec isolation par feuilles polyane.  
Plancher de l'étage par poutrelles préfabriquées et hourdis béton.  
Fosse de 1 500 litres avec épurateur, regards, canalisations, puits perdu.

### CHARPENTE

Par fermettes en S.N. avec voligeage en pin des Landes de 20 m/m.  
Lambris en-dessous de toit de façade avant.

### COUVERTURE

En ardoises fibro posées aux crochets à double galvanisation.  
Tous les accessoires en zinc.  
Châssis « Velux » de 78/98.

### MENUISERIES

Menuiseries extérieures en sipo du genre « Gimm ».  
Persiennes pin des Landes.  
Portes intérieures isoplanes avec huisserie en S.N.  
Escalier de l'étage en sipo.  
Parquet mosaïque chêne dans chambres, penderies et dégagement de l'étage.

### PLATRERIE

Plafond plâtre sur plafonnets dans les combles.  
Plafond plâtre sur hourdis au rez-de-chaussée.  
Briques creuses de 0,04 pour doublage et de 0,05 pour distribution.  
Enduit plâtre dans toutes les pièces.

### CARRELAGE

Mosaïque 2/2 ou 5/5 dans hall, cuisine, cellier, W.C. et bains.  
Sol en Tomette hexagonale de 10/10 grès cérame dans S.A.M., salon.  
Chape ciment lissée dans grenier et sous escalier.  
Faïence blanche de 15/15 dans cuisine et bains.

### ELECTRICITÉ — Conforme à la réglementation E.D.F.

Installation sous tube plastique, fils de cuivre et appareillage en matière plastique, le tout encastré.

### PLOMBERIE - SANITAIRE

1 évier de 1,20 — 1 lavabo de 60 × 48 sur colonne.  
1 bidet — 1 baignoire de 1,60 — 1 cuvette W.C.

### PEINTURE - VITRERIE

3 couches de peinture à l'huile sur menuiseries.  
3 couches de vernis sur porte d'entrée.  
Vitrerie en verre normal sur croisées.  
Vitrerie en verre imprimé sur châssis et portes.

### SUPPLÉMENT

### CHAUFFAGE CENTRAL

Chauffage au mazout à production d'eau chaude.

### SURFACE HABITABLE

Cuisine	15,21 m2
S.A.M.	15,66
Salon	11,56
Hall	7,98
W.C.	1,66
Chambre 1	11,42
Chambre 2	10,87
Chambre 3	11,42
Dégagement	5,66
Bains	5,47
Placards	3,54
TOTAL	100,45 m2